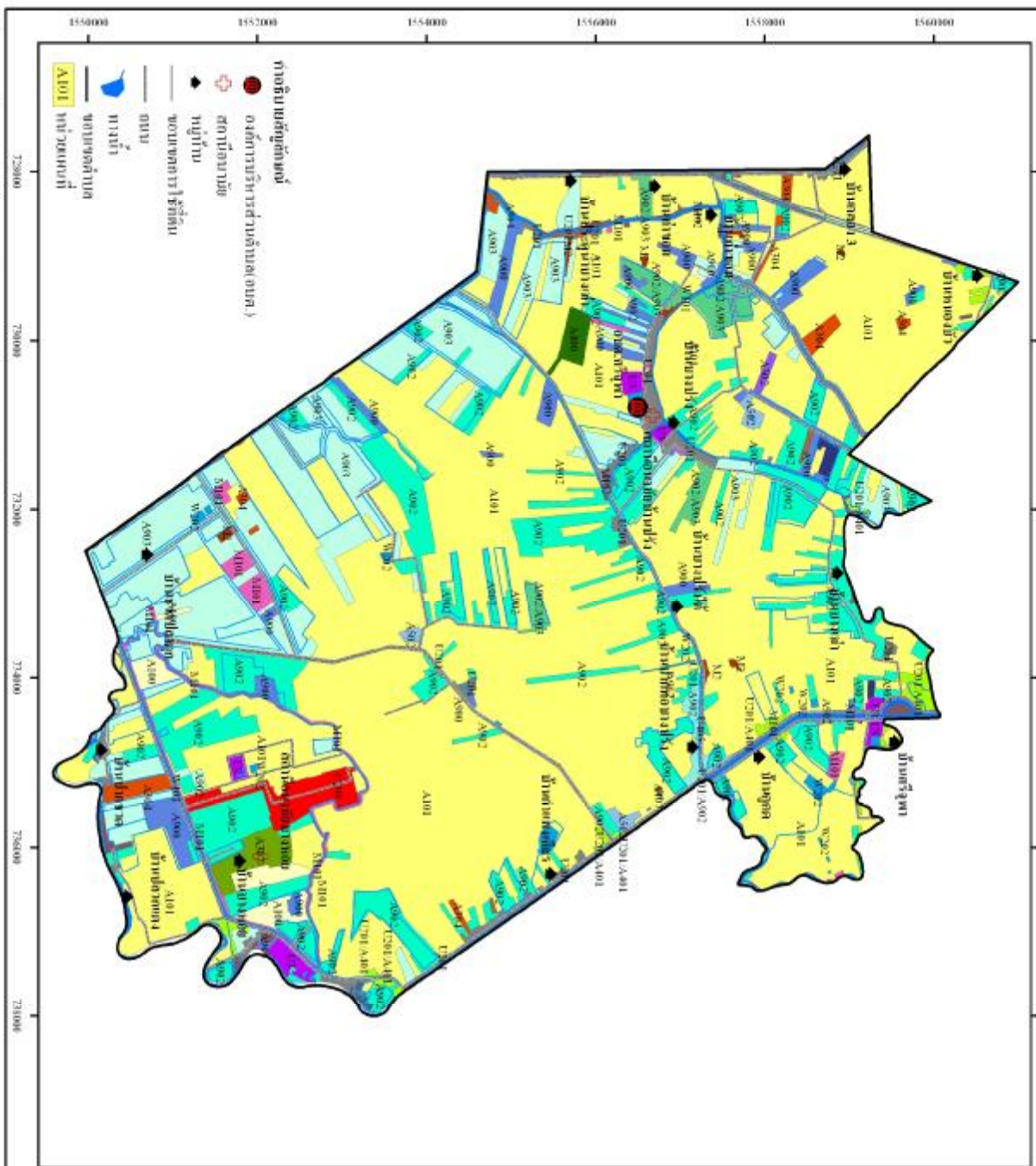



แผนผังการใช้ที่ดิน ตำบลสุทนต์ อำเภอเมืองนครราชสีมา จังหวัดนครราชสีมา



- ทำเนียบสัญลักษณ์**
- องค์การบริหารส่วนตำบล (อบต.)
  - ⊕ สถานีอนามัย
  - ◆ หมู่บ้าน
  - ขอบเขตการใช้ที่ดิน
  - ถนน
  - ทางรถไฟ
  - ขอบเขตตำบล
  - ขอบเขตพื้นที่ A101

**ทำเนียบพื้นที่**

หมายเลข	สี	ชื่อพื้นที่	เนื้อที่ (ไร่)	พื้นที่ (ไร่)	ความหนาแน่น (ไร่/ตารางกิโลเมตร)
A100	สีเทา	พื้นที่ว่างเปล่า	339	0.78	
A101	สีเหลือง	พื้นที่เกษตรกรรม	26,152	60.83	
A102	สีน้ำเงิน	พื้นที่อยู่อาศัย	23	0.05	
A103	สีม่วง	พื้นที่พาณิชยกรรม	32	0.07	
A104	สีส้ม	พื้นที่อุตสาหกรรม	289	0.68	
A105	สีเขียว	พื้นที่อนุรักษ์	218	0.5	
A106	สีน้ำเงินเข้ม	พื้นที่สวนสาธารณะ	128	0.28	
A107	สีน้ำเงินเข้ม	พื้นที่สวนสาธารณะ	64	0.15	
A108	สีน้ำเงินเข้ม	พื้นที่สวนสาธารณะ	28	0.07	
A109	สีน้ำเงินเข้ม	พื้นที่สวนสาธารณะ	101	0.23	
A110	สีน้ำเงินเข้ม	พื้นที่สวนสาธารณะ	989	2.22	
A111	สีน้ำเงินเข้ม	พื้นที่สวนสาธารณะ	5,001	12.86	
A112	สีน้ำเงินเข้ม	พื้นที่สวนสาธารณะ	538	1.24	
A113	สีน้ำเงินเข้ม	พื้นที่สวนสาธารณะ	5,497	12.62	
A114	สีน้ำเงินเข้ม	พื้นที่สวนสาธารณะ	344	0.78	
A115	สีน้ำเงินเข้ม	พื้นที่สวนสาธารณะ	203	0.48	
A116	สีน้ำเงินเข้ม	พื้นที่สวนสาธารณะ	78	0.18	
A117	สีน้ำเงินเข้ม	พื้นที่สวนสาธารณะ	361	0.83	
A118	สีน้ำเงินเข้ม	พื้นที่สวนสาธารณะ	528	1.19	
A119	สีน้ำเงินเข้ม	พื้นที่สวนสาธารณะ	321	0.74	
A120	สีน้ำเงินเข้ม	พื้นที่สวนสาธารณะ	128	0.28	
A121	สีน้ำเงินเข้ม	พื้นที่สวนสาธารณะ	249	0.58	
A122	สีน้ำเงินเข้ม	พื้นที่สวนสาธารณะ	107	0.25	
A123	สีน้ำเงินเข้ม	พื้นที่สวนสาธารณะ	386	0.88	
A124	สีน้ำเงินเข้ม	พื้นที่สวนสาธารณะ	158	0.36	
A125	สีน้ำเงินเข้ม	พื้นที่สวนสาธารณะ	4,584	10.48	


  
 สำนักงานคณะกรรมการการผังเมือง  
 สำนักงานเขตพื้นที่นครราชสีมา เขต 1  
 นครราชสีมา

รูปที่ 3-3 แผนที่การกำหนดการใช้ที่ดิน ตำบลสุทนต์ อำเภอเมืองนครราชสีมา จังหวัดนครราชสีมา